

MUJERES EN LA ETP

algunos datos sobre la
participación de las mujeres
en la secundaria técnica

ETP &
GÉNERO

inet | Instituto Nacional de
Educación Tecnológica



Ministerio de Educación
Argentina

Procesamiento de datos

Mariela Hemilse Acevedo: *mariela.acevedo@educacion.gob.ar*

Ana Rapoport: *ana.rapoport@educacion.gob.ar*

Diseño Gráfico

Carolina Macedra

Para comunicarse con la Comisión de Equidad de Género del INET,
escriba un correo a generoinet@gmail.com.

FICHA METODOLÓGICA

Los siguientes gráficos fueron elaborados por la Comisión de Equidad de Género del INET en base a estadísticas provenientes de la Dirección de Información y Estadística del Ministerio de Educación de la Nación y del Instituto Nacional de Educación Tecnológica (INET). Su utilizó información de distintos años y fuentes de acuerdo a los datos disponibles para la elaboración de los indicadores.

Para esta presentación, se seleccionaron una serie de indicadores que describen la participación de las mujeres en la educación secundaria técnica de todo el país y de cada una de las jurisdicciones.

Como caracterización inicial de la **presencia de la ETP en cada jurisdicción y a nivel país en el nivel secundario**, se presenta información sobre la proporción de escuelas secundarias técnicas y de matrícula de secundaria técnica respecto al nivel secundario común de cada jurisdicción y a nivel nacional.

Para describir la **participación de las mujeres en la educación secundaria técnica**, se presenta información sobre la proporción de mujeres en la matrícula de técnica, la proporción de estudiantes mujeres cursando el primer año de la secundaria que optó por una escuela técnica, la presencia de las mujeres en cada especialidad técnica, y la tasa de egreso de las mujeres. Para varios de estos indicadores se presenta información sobre los varones para favorecer la interpretación de los datos.

La finalidad de esta publicación es brindar algunos datos de forma sistematizada y resumida que pueden ser de interés y utilidad para pensar las brechas de género que aún persisten en la ETP.

A continuación, se detallan especificaciones acerca de la construcción de los indicadores y presentamos algunas lecturas de los gráficos para orientar su interpretación. Todos los ejemplos de lectura están realizados en base a los gráficos de Argentina, pudiéndose replicar su lógica para la lectura de los datos de cada una de las jurisdicciones.

INDICADORES GENERALES SOBRE LA PRESENCIA DE LAS ESCUELAS TÉCNICAS EN EL NIVEL SECUNDARIO

Porcentaje de escuelas secundarias técnicas:

$$\frac{\text{Cantidad de escuelas secundarias técnicas}}{\text{Cantidad de escuelas secundarias}} \times 100$$

Universo: Se consideran escuelas secundarias de gestión estatal y privada.

Fuentes de información: RFIETP, INET-MECCYT 2018 y Relevamiento Anual 2018, DIEE-MECCyT.

Ejemplo de lectura: De las 11.709 escuelas secundarias de la Argentina, el 14,3% son escuelas técnicas.

Porcentaje de matrícula técnica:

$$\frac{\text{Matrícula total de escuelas secundarias técnicas}}{\text{Matrícula total de escuelas secundarias}} \times 100$$

Matrícula Total: sumatoria de la matrícula de todos los años de escolaridad de la secundaria (de 1° a 6° o 7°, según corresponda).

Universo: Se consideran escuelas secundarias de gestión estatal y privada.

Fuentes de información: RFIETP, INET-MECCYT 2018 y Relevamiento Anual 2018, DICE-MECCyT.

Ejemplo de lectura: Del total de estudiantes secundarios de la Argentina (3.832.054), el 17,8% asiste a una escuela secundaria técnica.

INDICADORES SOBRE LA PARTICIPACIÓN DE LAS MUJERES EN LA TÉCNICA**Porcentaje de mujeres en la secundaria técnica:**

$$\frac{\text{Matrícula femenina del total de escuelas técnicas}}{\text{Matrícula total de escuelas técnicas}} \times 100$$

Universo: Se consideran escuelas secundarias técnicas de gestión estatal y privada.

Fuentes de información: RFIETP, INET-MECCYT 2018.

Ejemplo de lectura: En Argentina, el 33,2% del total de estudiantes que asisten a una escuela técnica son mujeres.

Porcentaje de mujeres que eligen la técnica en 1° año:

Este indicador permite medir la tendencia de las mujeres a elegir la escuela técnica al comenzar la secundaria, y se presenta información sobre los varones a los fines comparativos.

$$\frac{\text{Matrícula femenina del primer año de escuelas técnicas}}{\text{Matrícula femenina del primer año de escuelas secundarias}} \times 100$$

Universo: Se consideran escuelas secundarias de gestión estatal y privada.

Fuentes de información: RFIETP, INET-MECCYT 2018 y Relevamiento Anual 2018, DICE-MECCyT.

Ejemplo de lectura: En Argentina, sólo el 12,6% de las mujeres que comienzan a cursar la escuela secundaria eligen una escuela técnica, mientras que esa proporción asciende al 24,2% en el caso de los varones.

Porcentaje de mujeres por especialidad:

Este indicador permite medir la tendencia de la presencia de mujeres en las distintas especialidades dentro de la escuela técnica, pudiendo comparar la proporción de mujeres en cada una de ellas y, por otro lado, comparar las elecciones de especialidad de las mujeres con la de los varones. La información corresponde a la proporción de varones y mujeres que estaban cursando el último año de la escuela técnica en escuelas de gestión estatal en el año 2009, momento en que se llevó a cabo el Censo Nacional de Último año de la ETP -relevamiento realizado por el INET-. Contamos con un indicador de porcentaje de mujeres por cada especialidad (es decir, un total de nueve especialidades-indicadores) y un indicador general de la proporción de mujeres en la matrícula técnica de último año.

$$\frac{\text{Matrícula femenina de cada especialidad}}{\text{Matrícula total de cada especialidad}} \times 100$$

Universo: Se consideran escuelas secundarias técnicas de gestión estatal.

Fuentes de información: INET, Censo Nacional de Último año de ETP, 2009

Ejemplo de lectura: En Argentina, la especialidad Química presenta un 55,2% de estudiantes mujeres en su matrícula de último año, mientras que en Mecánica y en Electrónica/Energía esa proporción disminuye al 11,9%, siendo especialidades particularmente masculinas.

Porcentaje de egresadas mujeres:

Este indicador permite medir el desempeño de las mujeres en la escuela técnica a partir de la terminalidad del secundario, y se presenta información sobre los varones a los fines comparativos. Los datos provienen de la Encuesta Nacional de Inserción de Egresados (ENIE 2011) realizada por el INET. La encuesta fue realizada a 18 meses de terminada la cursada del último año de la secundaria entre estudiantes de escuelas de gestión estatal que habían participado del Censo 2009.

$$\frac{\text{Matrícula femenina que aprobó el último año de la escuela técnica}}{\text{Matrícula femenina del último año de la escuela técnica}} \times 100$$

Universo: Se consideran escuelas secundarias técnicas de gestión estatal.

Fuentes de información: INET, ENIE, 2011.

Ejemplo de lectura: En Argentina, a los 18 meses de terminada la cursada del último año, el 75,2% de las mujeres consiguieron su título técnico, mientras que entre los varones la proporción de egresados es del 69,7%.



11.709
ESCUELAS
SECUNDARIAS

14,3 %

1647
SECUNDARIAS
TÉCNICAS

3.832.054

MATRÍCULA
SECUNDARIA COMÚN

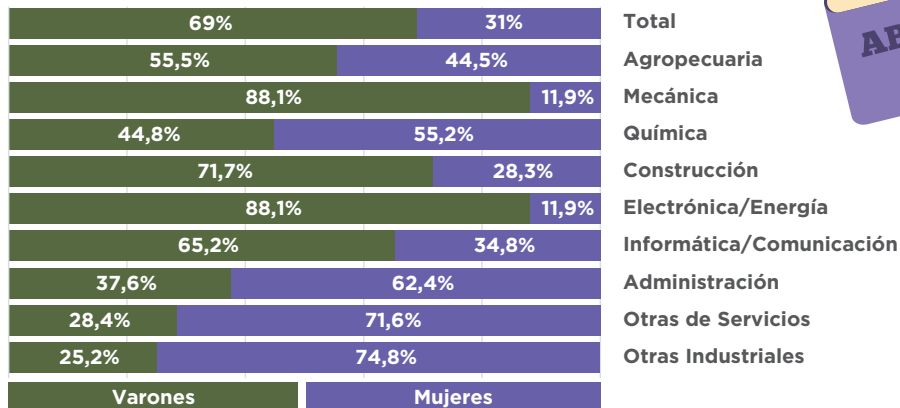
17,8 %

682.699
MATRÍCULA
TÉCNICA

33,2 % MUJERES
EN LA TÉCNICA

Fuente: RFIETP, INET-MECCYT 2018 y Relevamiento Anual 2018. DIEE. MECCyT.

¿QUÉ ESPECIALIDADES ELIGEN VARONES Y MUJERES?



Fuente: INET, Censo Nacional de Último año de ETP, 2009.

¿QUÉ % DE VARONES Y MUJERES ELIGEN LA TÉCNICA EN 1º AÑO?

Fuente: RFIETP, INET-MECCYT 2018 y Relevamiento Anual 2018. DIEE. MECCyT.



¿QUÉ % DE VARONES Y MUJERES EGRESAN?

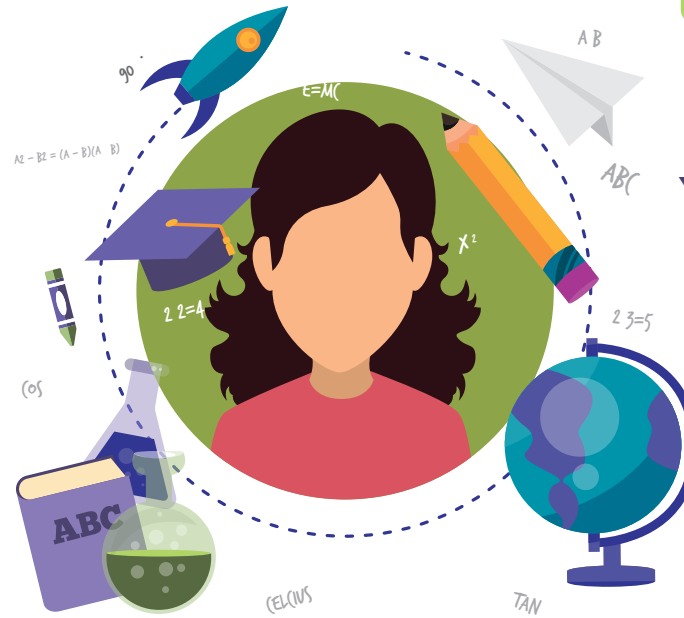
75,2%

69,7%

Varones
egresados

Mujeres
egresadas

Fuente: INET, ENIE, 2011.
Nota: Encuesta realizada a 18 meses de terminada la cursada.



ARGENTINA



4383
ESCUELAS
SECUNDARIAS

10 %

437
SECUNDARIAS
TÉCNICAS

1.559.488
MATRÍCULA
SECUNDARIA COMÚN

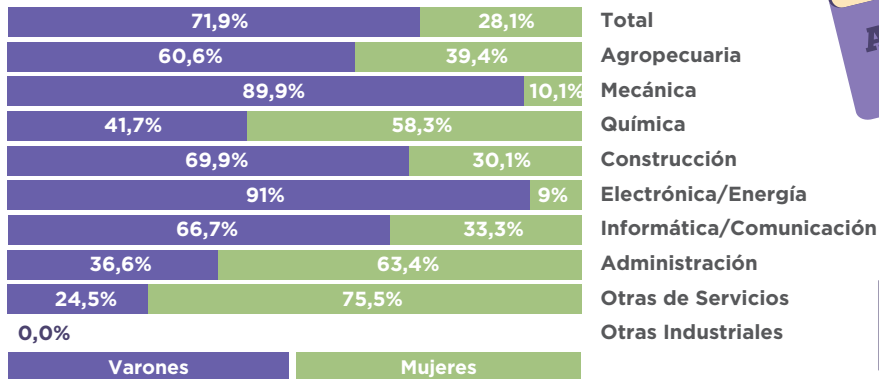
13,1 %

205.062
MATRÍCULA
TÉCNICA

27,8 % MUJERES
EN LA TÉCNICA

Fuente: La ETP en Cifras 2018, RFIETP, INET-MECCYT y Relevamiento Anual 2018. DIEE. MECCyT.

¿QUÉ ESPECIALIDADES ELIGEN VARONES Y MUJERES?



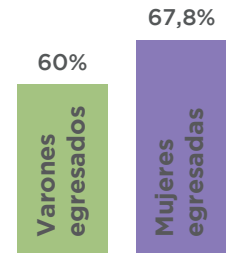
Fuente: INET, Censo Nacional de Último año de ETP, 2009.

¿QUÉ % DE VARONES Y MUJERES ELIGEN LA TÉCNICA EN 1º AÑO?

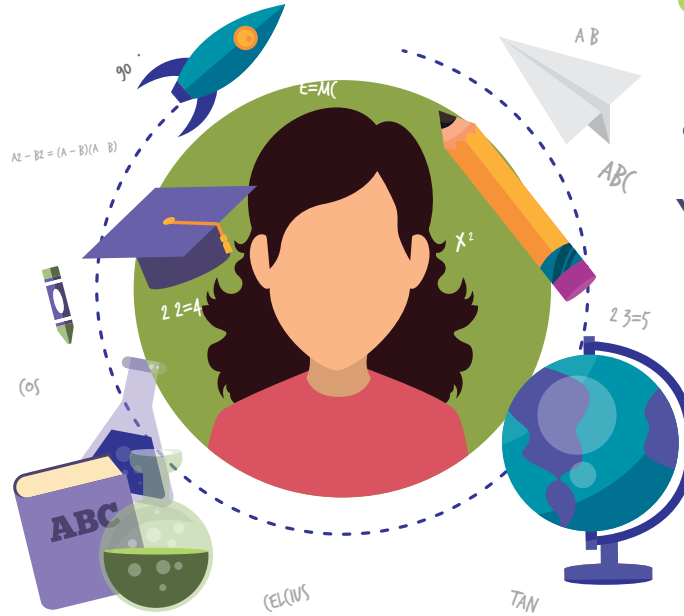
Fuente: La ETP en Cifras 2018, RFIETP, INET-MECCYT y Relevamiento Anual 2018. DIEE. MECCyT.



¿QUÉ % DE VARONES Y MUJERES EGRESAN?



Fuente: INET, ENIE, 2011. Nota: Encuesta realizada a 18 meses de terminada la cursada.



BUENOS AIRES

CIUDAD DE BUENOS AIRES



¿QUÉ % DE VARONES Y MUJERES ELIGEN LA TÉCNICA EN 1º AÑO?

Fuente: RFIETP, INET-MECCYT 2018 y Relevamiento Anual 2018. DIEE. MECCYT.



498
ESCUELAS
SECUNDARIAS

8,8 %

44
SECUNDARIAS
TÉCNICAS

196.308
MATRÍCULA
SECUNDARIA COMÚN

17,4 %

34.126
MATRÍCULA
TÉCNICA

27,9 % MUJERES EN LA TÉCNICA

Fuente: RFIETP, INET-MECCYT 2018 y Relevamiento Anual 2018. DIEE. MECCYT.

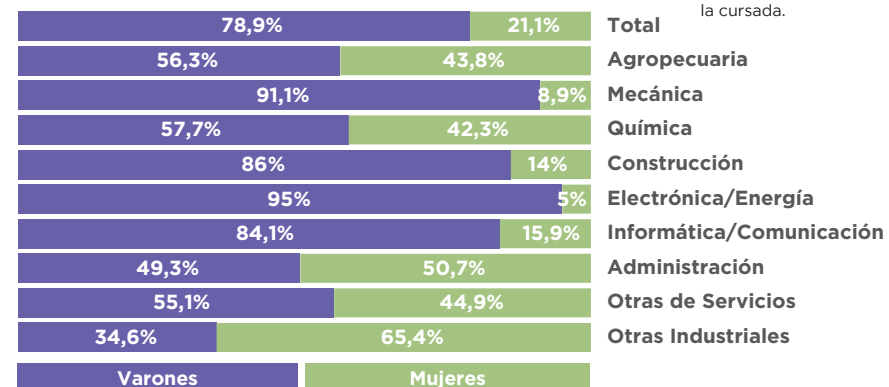
¿QUÉ % DE VARONES Y MUJERES EGRESAN?

75,9% 75,5%



Fuente: INET, ENIE, 2011. Nota: Encuesta realizada a 18 meses de terminada la cursada.

¿QUÉ ESPECIALIDADES ELIGEN VARONES Y MUJERES?



Fuente: INET, Censo Nacional de Último año de ETP, 2009.

CATAMARCA



169
ESCUELAS
SECUNDARIAS

8,9 %

15
SECUNDARIAS
TÉCNICAS

43.634
MATRÍCULA
SECUNDARIA COMÚN

12,2 %

5310
MATRÍCULA
TÉCNICA

34,2 % MUJERES
EN LA TÉCNICA

Fuente: RFIETP, INET-MECCYT 2018 y Relevamiento Anual 2018. DICE. MECCyT.

**¿QUÉ % DE
VARONES Y
MUJERES
EGRESAN?**



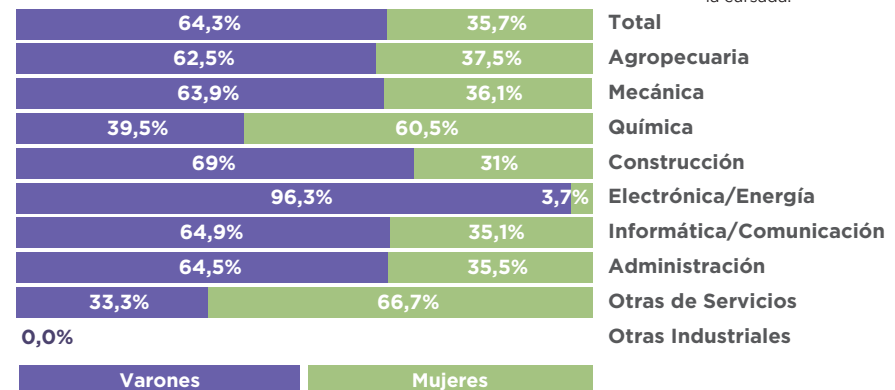
Fuente: INET, ENIE, 2011. Nota: Encuesta realizada a 18 meses de terminada la cursada.

**¿QUÉ % DE VARONES
Y MUJERES ELIGEN LA
TÉCNICA EN 1º AÑO?**

Fuente: RFIETP, INET-MECCYT 2018 y Relevamiento Anual 2018. DICE. MECCyT.



**¿QUÉ ESPECIALIDADES ELIGEN
VARONES Y MUJERES?**



Fuente: INET, Censo Nacional de Último año de ETP, 2009.

CHACO



¿QUÉ % DE VARONES Y MUJERES ELIGEN LA TÉCNICA EN 1º AÑO?

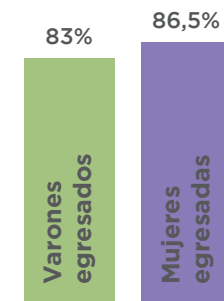
Fuente: RFIETP, INET-MECCYT 2018 y Relevamiento Anual 2018. DIEE. MECCyT.



35,6 % MUJERES EN LA TÉCNICA

Fuente: RFIETP, INET-MECCYT 2018 y Relevamiento Anual 2018. DIEE. MECCyT.

¿QUÉ % DE VARONES Y MUJERES EGRESAN?



Fuente: INET, ENIE, 2011. Nota: Encuesta realizada a 18 meses de terminada la cursada.

¿QUÉ ESPECIALIDADES ELIGEN VARONES Y MUJERES?

Especialidad	Varones	Mujeres
Total	65,1%	34,9%
Agropecuaria	75,5%	24,5%
Mecánica	80,4%	19,6%
Química	93,3%	6,7%
Construcción	59,4%	40,6%
Electrónica/Energía	72,2%	27,8%
Informática/Comunicación	54,3%	45,7%
Administración	31,9%	68,1%
Otras de Servicios	0,0%	
Otras Industriales	54,5%	45,5%
	Varones	Mujeres

Fuente: INET, Censo Nacional de Último año de ETP, 2009.



141
ESCUELAS
SECUNDARIAS

17 %

24
SECUNDARIAS
TÉCNICAS

56.331
MATRÍCULA
SECUNDARIA COMÚN

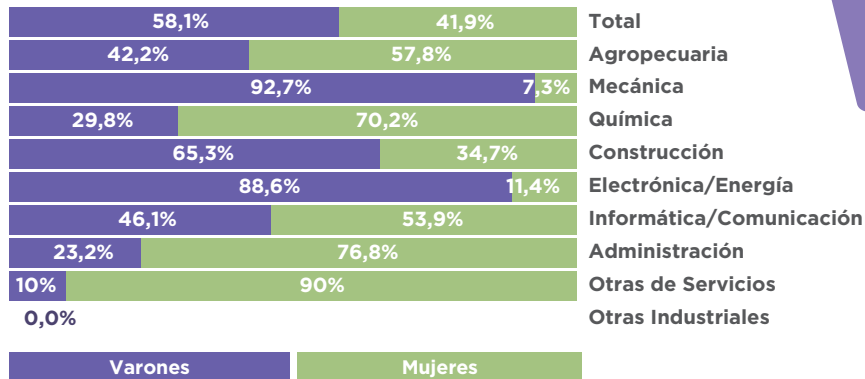
21,5 %

12.136
MATRÍCULA
TÉCNICA

38,5 % MUJERES
EN LA TÉCNICA

Fuente: La ETP en Cifras 2018, RFIETP, INET-MECCYT y Relevamiento Anual 2018. DIEE. MECCyT.

¿QUÉ ESPECIALIDADES ELIGEN VARONES Y MUJERES?



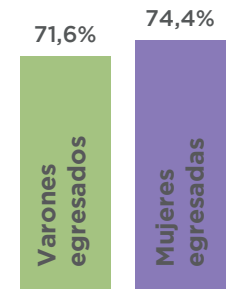
Fuente: INET, Censo Nacional de Último año de ETP, 2009.

¿QUÉ PORCENTAJE DE VARONES Y MUJERES ELIGEN LA TÉCNICA?

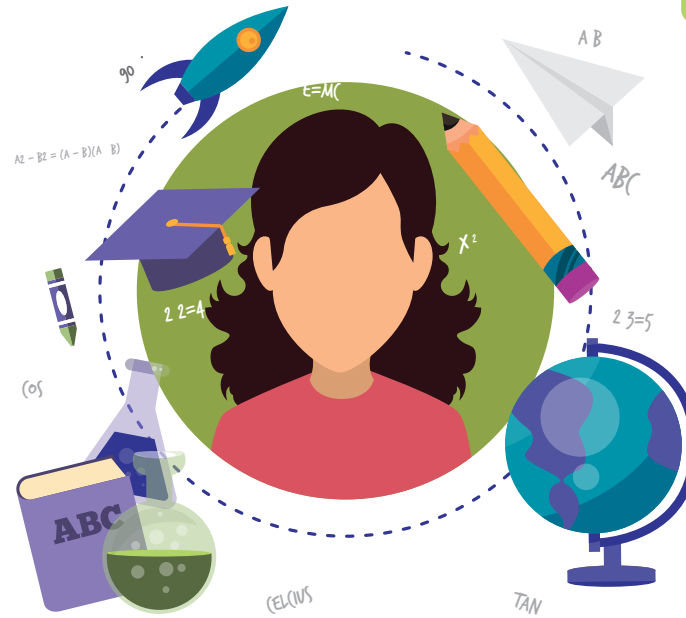
Fuente: La ETP en Cifras 2018, RFIETP, INET-MECCYT y Relevamiento Anual 2018. DIEE. MECCyT.



¿QUÉ % DE VARONES Y MUJERES EGRESAN?



Fuente: INET, ENIE, 2011. Nota: Encuesta realizada a 18 meses de terminada la cursada.



CHUBUT



855
ESCUELAS
SECUNDARIAS

28,8 %

246
SECUNDARIAS
TÉCNICAS

329.729
MATRÍCULA
SECUNDARIA COMÚN

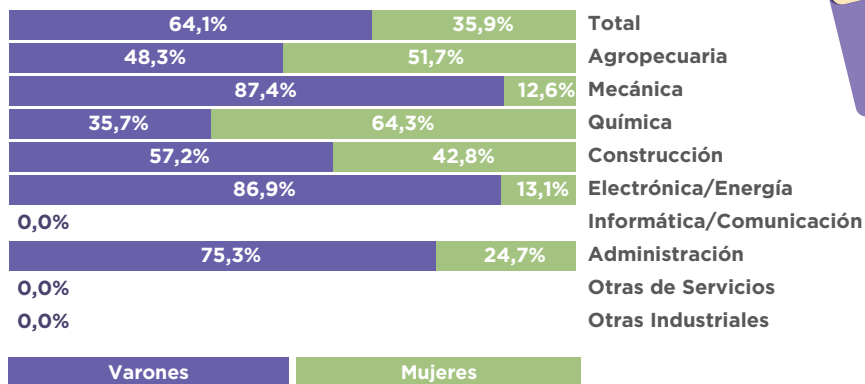
28,4 %

93.528
MATRÍCULA
TÉCNICA

**39,5 % MUJERES
EN LA TÉCNICA**

Fuente: La ETP en Cifras 2018, RFIETP, INET-MECCYT y Relevamiento Anual 2018. DICEE. MECCyT.

¿QUÉ ESPECIALIDADES ELIGEN VARONES Y MUJERES?



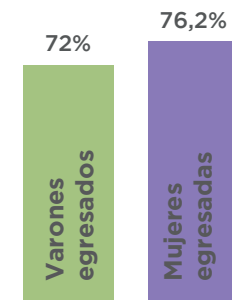
Fuente: INET, Censo Nacional de Último año de ETP, 2009.

¿QUÉ PORCENTAJE DE VARONES Y MUJERES ELIGEN LA TÉCNICA?

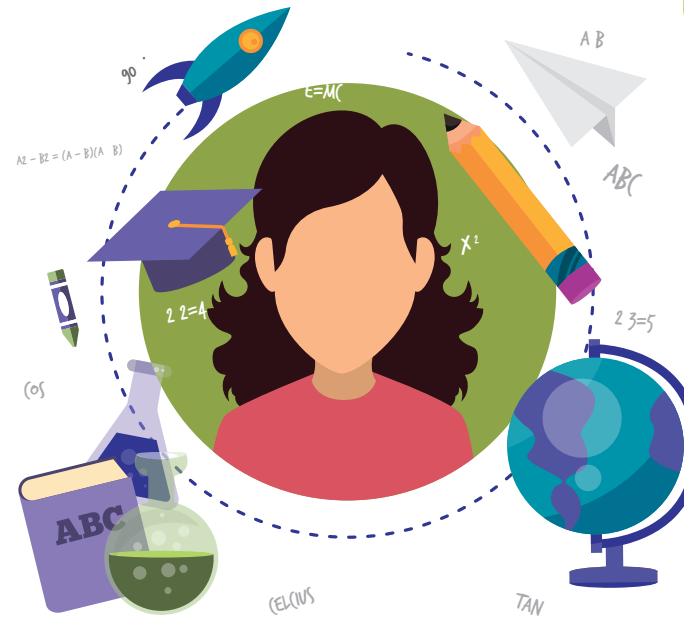
Fuente: La ETP en Cifras 2018, RFIETP, INET-MECCYT y Relevamiento Anual 2018. DICEE. MECCyT.



¿QUÉ % DE VARONES Y MUJERES EGRESAN?



Fuente: INET, ENIE, 2011. Nota: Encuesta realizada a 18 meses de terminada la cursada.



CÓRDOBA

CORRIENTES



¿QUÉ % DE VARONES Y MUJERES ELIGEN LA TÉCNICA EN 1º AÑO?

Fuente: RFIETP, INET-MECCYT 2018 y Relevamiento Anual 2018. DIEE. MECCyT.



274
ESCUELAS
SECUNDARIAS

20,8 %

57
SECUNDARIAS
TÉCNICAS

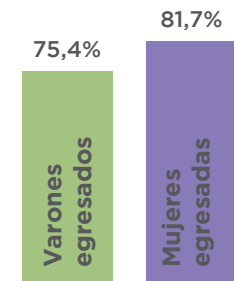
106.242
MATRÍCULA
SECUNDARIA COMÚN

18,2 %
19.362
MATRÍCULA
TÉCNICA

35,3 % MUJERES
EN LA TÉCNICA

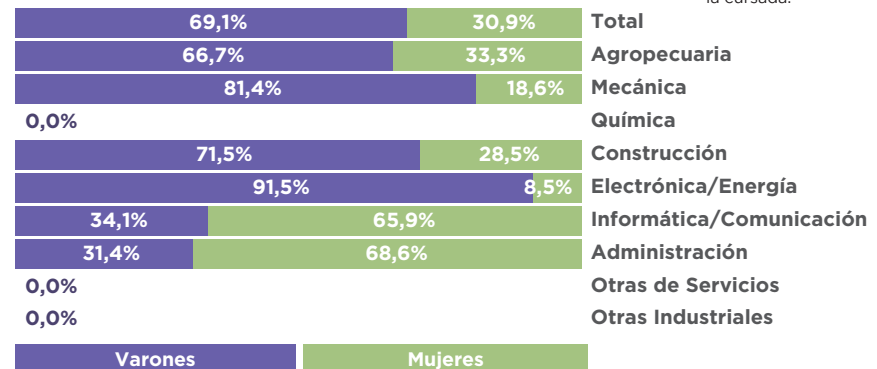
Fuente: RFIETP, INET-MECCYT 2018 y Relevamiento Anual 2018. DIEE. MECCyT.

¿QUÉ % DE VARONES Y MUJERES EGRESAN?



Fuente: INET, ENIE, 2011.
Nota: Encuesta realizada a 18 meses de terminada la cursada.

¿QUÉ ESPECIALIDADES ELIGEN VARONES Y MUJERES?



Fuente: INET, Censo Nacional de Último año de ETP, 2009.

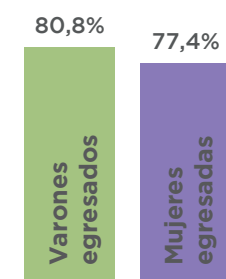
ENTRE RÍOS



33,1 % MUJERES EN LA TÉCNICA

Fuente: RFIETP, INET-MECCYT 2018 y Relevamiento Anual 2018. DICEE. MECCyT.

¿QUÉ % DE VARONES Y MUJERES EGRESAN?



Fuente: INET, ENIE, 2011. Nota: Encuesta realizada a 18 meses de terminada la cursada.

¿QUÉ ESPECIALIDADES ELIGEN VARONES Y MUJERES?

Especialidad	Varones	Mujeres
Total	68,2%	31,8%
Agropecuaria	57,8%	42,2%
Mecánica	87,3%	12,7%
Química	65,5%	34,5%
Construcción	83,2%	16,8%
Electrónica/Energía	89,9%	10,1%
Informática/Comunicación	73,3%	26,7%
Administración	27%	73%
Otras de Servicios	6,9%	93,1%
Otras Industriales	25,5%	74,5%

Fuente: INET, Censo Nacional de Último año de ETP, 2009.

¿QUÉ % DE VARONES Y MUJERES ELIGEN LA TÉCNICA EN 1º AÑO?



Fuente: RFIETP, INET-MECCYT 2018 y Relevamiento Anual 2018. DICEE. MECCyT.



230
ESCUELAS
SECUNDARIAS

12,6 %

29
SECUNDARIAS
TÉCNICAS

63.709
MATRÍCULA
SECUNDARIA COMÚN

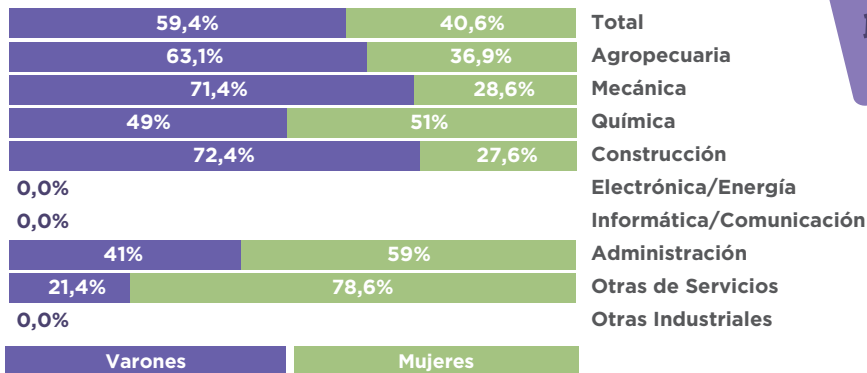
11,4 %

7238
MATRÍCULA
TÉCNICA

38,1 % MUJERES
EN LA TÉCNICA

Fuente: La ETP en Cifras 2018, RFIETP, INET-MECCYT y Relevamiento Anual 2018. DIEE. MECCyT.

¿QUÉ ESPECIALIDADES ELIGEN VARONES Y MUJERES?



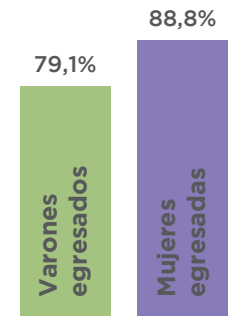
Fuente: INET, Censo Nacional de Último año de ETP, 2009.

¿QUÉ PORCENTAJE DE VARONES Y MUJERES ELIGEN LA TÉCNICA?

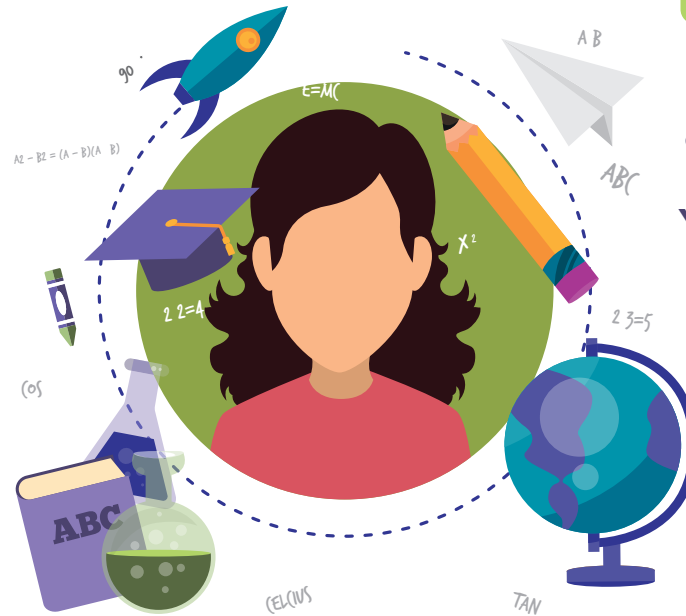
Fuente: La ETP en Cifras 2018, RFIETP, INET-MECCYT y Relevamiento Anual 2018. DIEE. MECCyT.



¿QUÉ % DE VARONES Y MUJERES EGRESAN?



Fuente: INET, ENIE, 2011. Nota: Encuesta realizada a 18 meses de terminada la cursada.



FORMOSA



191
ESCUELAS
SECUNDARIAS

14,1 %

27
SECUNDARIAS
TÉCNICAS

67.607
MATRÍCULA
SECUNDARIA COMÚN

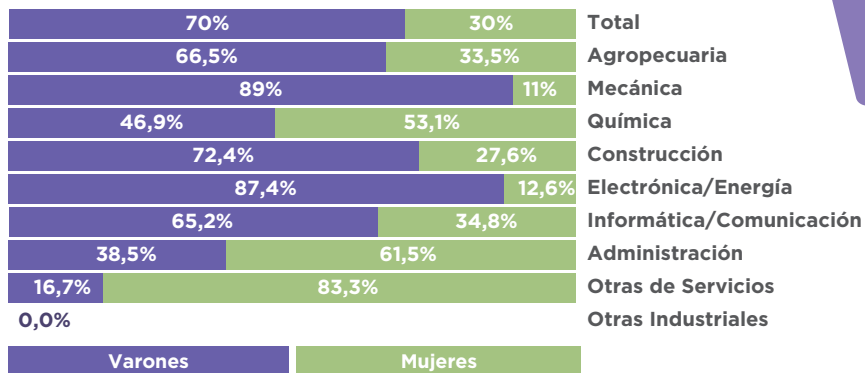
18,4 %

12.419
MATRÍCULA
TÉCNICA

32,2 % MUJERES
EN LA TÉCNICA

Fuente: La ETP en Cifras 2018, RFIETP, INET-MECCYT y Relevamiento Anual 2018. DIEE. MECCYT.

¿QUÉ ESPECIALIDADES ELIGEN VARONES Y MUJERES?



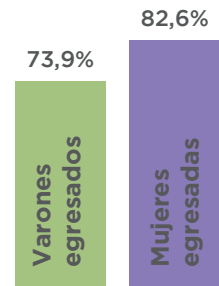
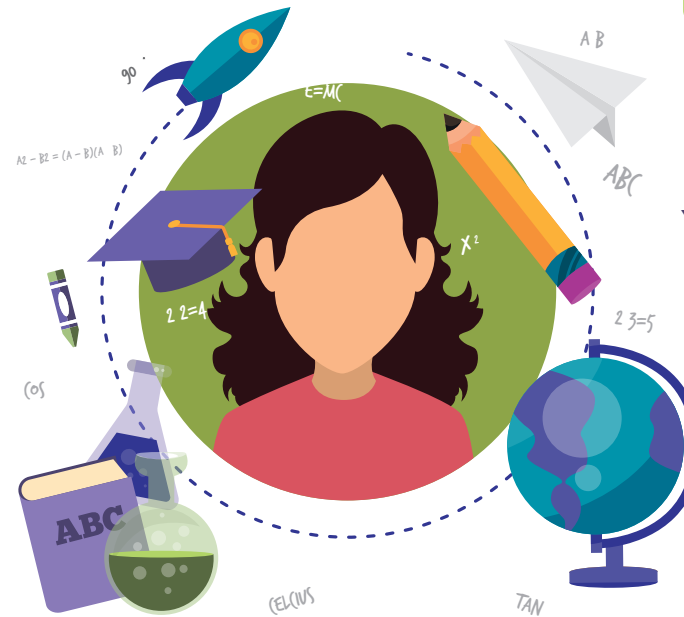
Fuente: INET, Censo Nacional de Último año de ETP, 2009.

¿QUÉ PORCENTAJE DE VARONES Y MUJERES ELIGEN LA TÉCNICA?

Fuente: La ETP en Cifras 2018, RFIETP, INET-MECCYT y Relevamiento Anual 2018. DIEE. MECCYT



¿QUÉ % DE VARONES Y MUJERES EGRESAN?



Fuente: INET, ENIE, 2011. Nota: Encuesta realizada a 18 meses de terminada la cursada.

JUJUY

LA PAMPA



¿QUÉ % DE VARONES Y MUJERES ELIGEN LA TÉCNICA EN 1º AÑO?

Fuente: RFIETP, INET-MECCYT 2018 y Relevamiento Anual 2018. DIEE. MECCyT.



140
ESCUELAS
SECUNDARIAS

12,1 %

17
SECUNDARIAS
TÉCNICAS

33.556
MATRÍCULA
SECUNDARIA COMÚN

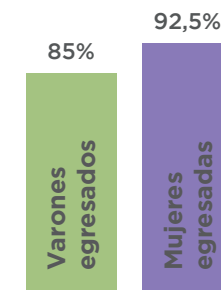
12,7 %

4.274
MATRÍCULA
TÉCNICA

39,6 % MUJERES
EN LA TÉCNICA

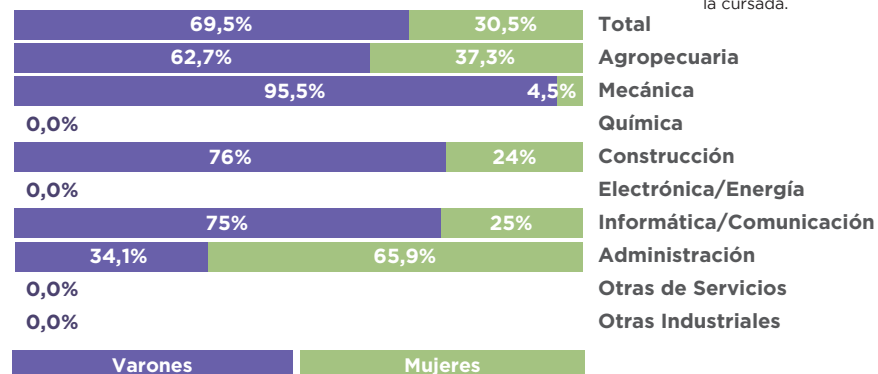
Fuente: RFIETP, INET-MECCYT 2018 y Relevamiento Anual 2018. DIEE. MECCyT.

¿QUÉ % DE VARONES Y MUJERES EGRESAN?



Fuente: INET, ENIE, 2011.
Nota: Encuesta realizada a 18 meses de terminada la cursada.

¿QUÉ ESPECIALIDADES ELIGEN VARONES Y MUJERES?



Fuente: INET, Censo Nacional de Último año de ETP, 2009.

LA RIOJA



¿QUÉ % DE VARONES Y MUJERES ELIGEN LA TÉCNICA EN 1º AÑO?

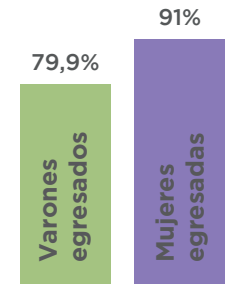
Fuente: RFIETP, INET-MECCYT 2018 y Relevamiento Anual 2018. DIEE. MECCyT.



41,3 % MUJERES EN LA TÉCNICA

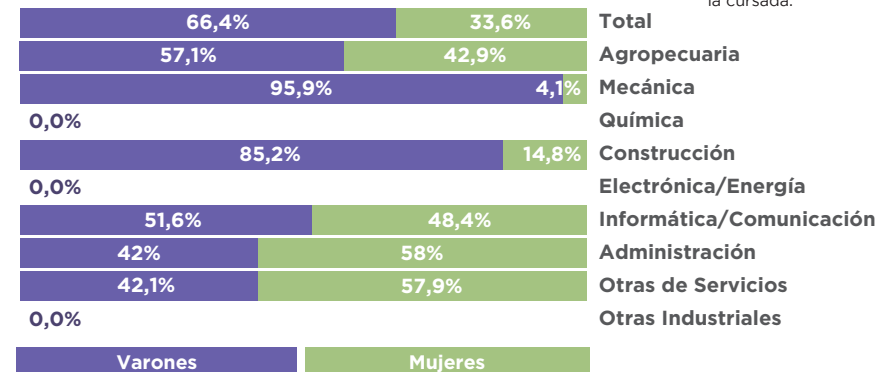
Fuente: RFIETP, INET-MECCYT 2018 y Relevamiento Anual 2018. DIEE. MECCyT.

¿QUÉ % DE VARONES Y MUJERES EGRESAN?



Fuente: INET, ENIE, 2011. Nota: Encuesta realizada a 18 meses de terminada la cursada.

¿QUÉ ESPECIALIDADES ELIGEN VARONES Y MUJERES?



Fuente: INET, Censo Nacional de Último año de ETP, 2009.



390
ESCUELAS
SECUNDARIAS

21 %

82
SECUNDARIAS
TÉCNICAS

130.644
MATRÍCULA
SECUNDARIA COMÚN

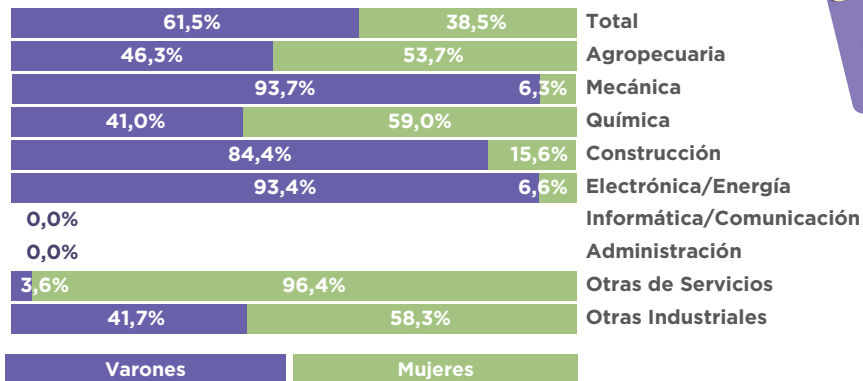
26,1 %

34.159
MATRÍCULA
TÉCNICA

38,3 % MUJERES
EN LA TÉCNICA

Fuente: La ETP en Cifras 2018, RFIETP, INET-MECCYT y Relevamiento Anual 2018. DIEE. MECCyT.

¿QUÉ ESPECIALIDADES ELIGEN VARONES Y MUJERES?



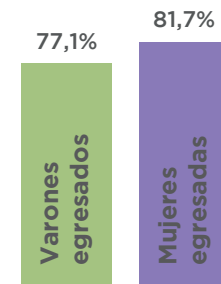
Fuente: INET, Censo Nacional de Último año de ETP, 2009.

¿QUÉ PORCENTAJE DE VARONES Y MUJERES ELIGEN LA TÉCNICA?

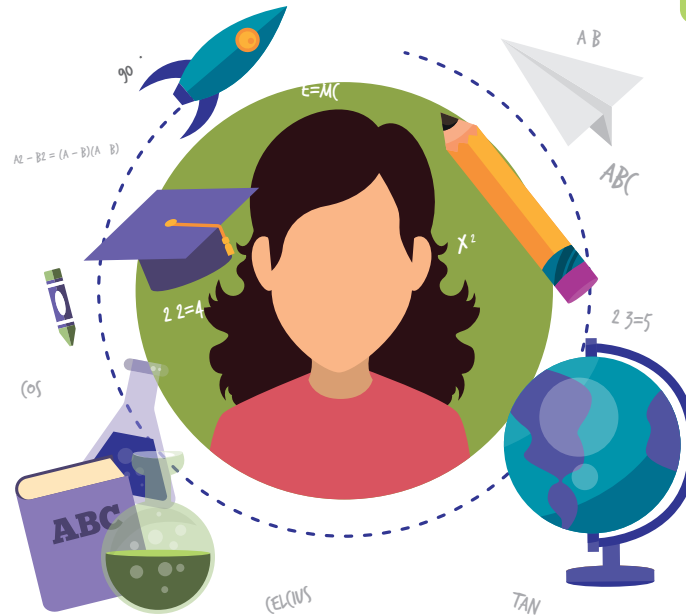


Fuente: La ETP en Cifras 2018, RFIETP, INET-MECCYT y Relevamiento Anual 2018. DIEE. MECCyT.

¿QUÉ % DE VARONES Y MUJERES EGRESAN?



Fuente: INET, ENIE, 2011.
Nota: Encuesta realizada a 18 meses de terminada la cursada.



MENDOZA



390
ESCUELAS
SECUNDARIAS

21 %

82
SECUNDARIAS
TÉCNICAS

130.644
MATRÍCULA
SECUNDARIA COMÚN

26,1 %

34.159
MATRÍCULA
TÉCNICA

38,3 % MUJERES
EN LA TÉCNICA

Fuente: La ETP en Cifras 2018, RFIETP, INET-MECCYT y Relevamiento Anual 2018. DIEE. MECCyT.

¿QUÉ ESPECIALIDADES ELIGEN VARONES Y MUJERES?

Varones	Mujeres	Especialidad
68,5%	31,5%	Total
58,9%	41,1%	Agropecuaria
85,4%	14,6%	Mecánica
70,4%	29,6%	Química
65,7%	34,3%	Construcción
0,0%		Electrónica/Energía
74,6%	25,4%	Informática/Comunicación
43,5%	56,5%	Administración
20%	80%	Otras de Servicios
	100%	Otras Industriales

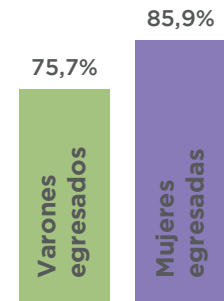
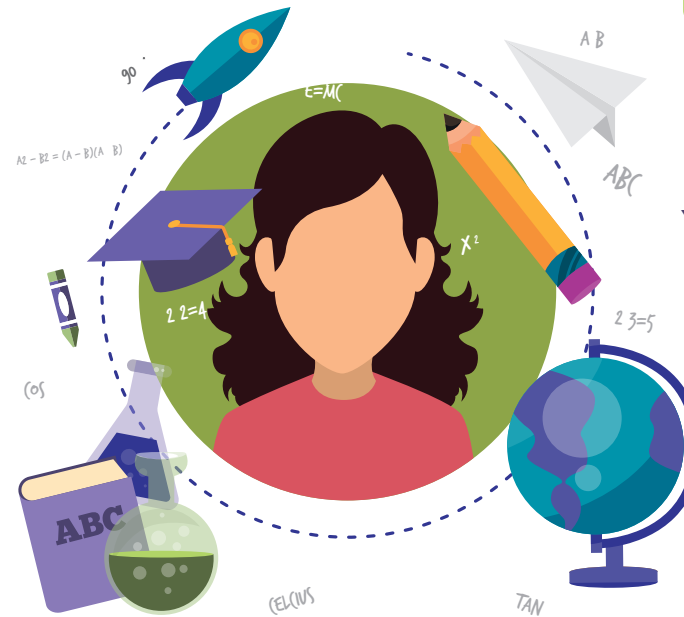
Fuente: INET, Censo Nacional de Último año de ETP, 2009.

¿QUÉ PORCENTAJE DE VARONES Y MUJERES ELIGEN LA TÉCNICA?

Fuente: La ETP en Cifras 2018, RFIETP, INET-MECCYT y Relevamiento Anual 2018. DIEE. MECCyT



¿QUÉ % DE VARONES Y MUJERES EGRESAN?



Fuente: INET, ENIE, 2011. Nota: Encuesta realizada a 18 meses de terminada la cursada.

MISIONES

NEUQUÉN



¿QUÉ % DE VARONES Y MUJERES ELIGEN LA TÉCNICA EN 1º AÑO?

Fuente: RFIETP, INET-MECCYT 2018 y Relevamiento Anual 2018. DIEE. MECCyT.



133
ESCUELAS
SECUNDARIAS

21,1 %

28
SECUNDARIAS
TÉCNICAS

50.231
MATRÍCULA
SECUNDARIA COMÚN

31,5 %

15.814
MATRÍCULA
TÉCNICA

36,1 % MUJERES EN LA TÉCNICA

Fuente: RFIETP, INET-MECCYT 2018 y Relevamiento Anual 2018. DIEE. MECCyT.

¿QUÉ % DE VARONES Y MUJERES EGRESAN?

88,8%

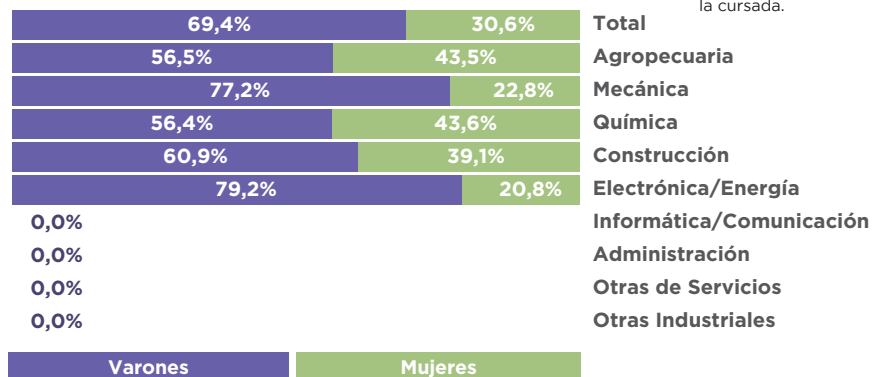
77,6%

Varones egresados

Mujeres egresadas

Fuente: INET, ENIE, 2011.
Nota: Encuesta realizada a 18 meses de terminada la cursada.

¿QUÉ ESPECIALIDADES ELIGEN VARONES Y MUJERES?



Fuente: INET, Censo Nacional de Último año de ETP, 2009.

RÍO NEGRO



¿QUÉ % DE VARONES Y MUJERES ELIGEN LA TÉCNICA EN 1º AÑO?

Fuente: RFIETP, INET-MECCYT 2018 y Relevamiento Anual 2018. DIEE. MECCYT.



35,9 % MUJERES EN LA TÉCNICA

Fuente: RFIETP, INET-MECCYT 2018 y Relevamiento Anual 2018. DIEE. MECCYT.

¿QUÉ % DE VARONES Y MUJERES EGRESAN?



Fuente: INET, ENIE, 2011. Nota: Encuesta realizada a 18 meses de terminada la cursada.

¿QUÉ ESPECIALIDADES ELIGEN VARONES Y MUJERES?

Especialidad	Varones	Mujeres
Total	71,3%	28,7%
Agropecuaria	70,7%	29,3%
Mecánica	80,1%	19,9%
Química	37,3%	62,7%
Construcción	75%	25%
Electrónica/Energía	89,7%	10,3%
Informática/Comunicación	90%	10%
Administración	42,6%	57,4%
Otras de Servicios	48,8%	51,2%
Otras Industriales	0,0%	0,0%

Fuente: INET, Censo Nacional de Último año de ETP, 2009.



340
ESCUELAS
SECUNDARIAS

20,3 %

69
SECUNDARIAS
TÉCNICAS

125.937
MATRÍCULA
SECUNDARIA COMÚN

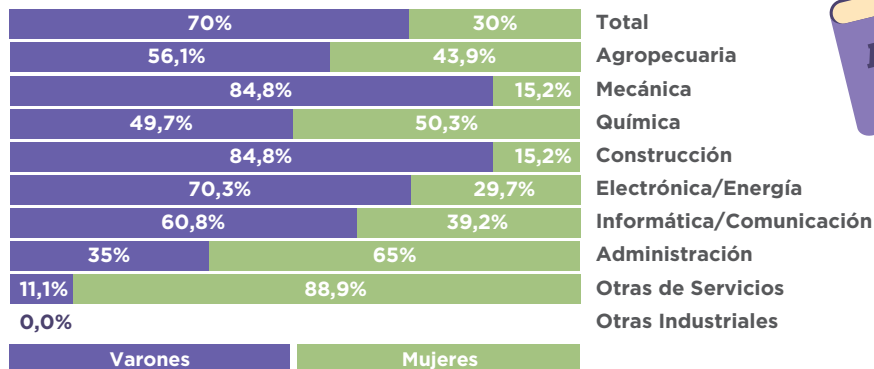
21,2%

26.654
MATRÍCULA
TÉCNICA

32,2 % MUJERES
EN LA TÉCNICA

Fuente: La ETP en Cifras 2018, RFIETP, INET-MECCYT y Relevamiento Anual 2018. DIEE. MECCyT.

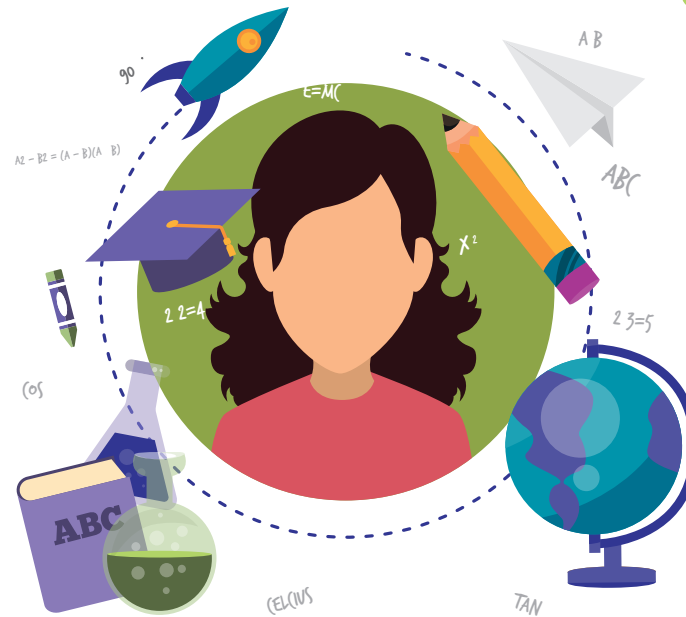
¿QUÉ ESPECIALIDADES ELIGEN VARONES Y MUJERES?



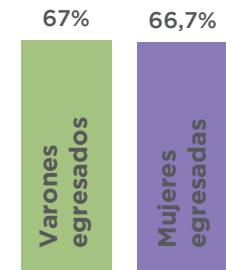
Fuente: INET, Censo Nacional de Último año de ETP, 2009.

¿QUÉ PORCENTAJE DE VARONES Y MUJERES ELIGEN LA TÉCNICA?

Fuente: La ETP en Cifras 2018, RFIETP, INET-MECCYT y Relevamiento Anual 2018. DIEE. MECCyT.



¿QUÉ % DE VARONES Y MUJERES EGRESAN?



Fuente: INET, ENIE, 2011. Nota: Encuesta realizada a 18 meses de terminada la cursada.

SALTA



286
ESCUELAS
SECUNDARIAS

10,5 %

30
SECUNDARIAS
TÉCNICAS

75.559
MATRÍCULA
SECUNDARIA COMÚN

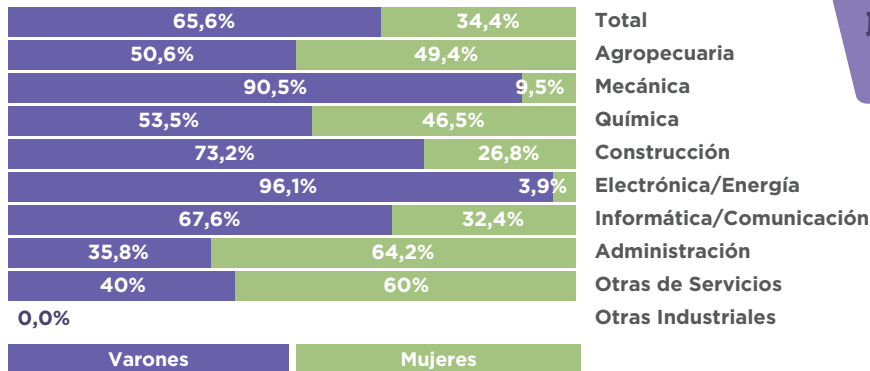
20,8%

15.682
MATRÍCULA
TÉCNICA

37,5 % MUJERES
EN LA TÉCNICA

Fuente: La ETP en Cifras 2018, RFIETP, INET-MECCYT y Relevamiento Anual 2018. DIEE. MECCyT.

¿QUÉ ESPECIALIDADES ELIGEN VARONES Y MUJERES?



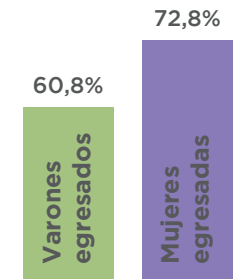
Fuente: INET, Censo Nacional de Último año de ETP, 2009.

¿QUÉ PORCENTAJE DE VARONES Y MUJERES ELIGEN LA TÉCNICA?

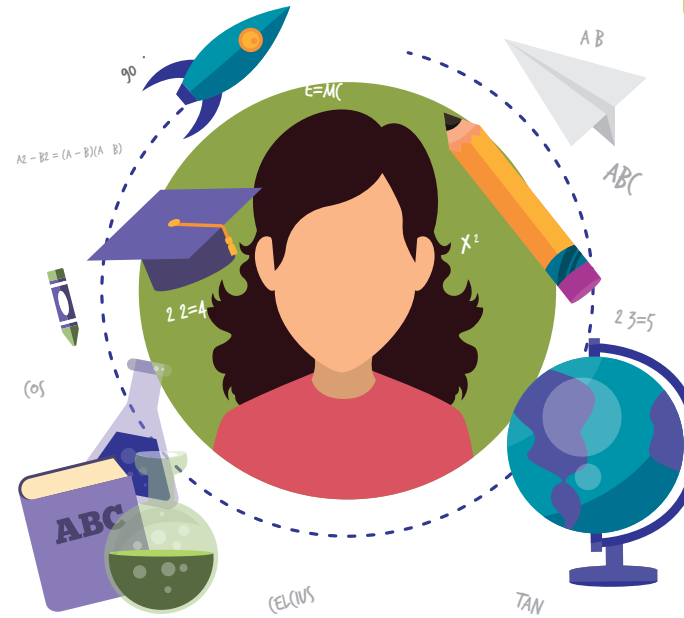
Fuente: La ETP en Cifras 2018, RFIETP, INET-MECCYT y Relevamiento Anual 2018. DIEE. MECCyT.



¿QUÉ % DE VARONES Y MUJERES EGRESAN?



Fuente: INET, ENIE, 2011.
Nota: Encuesta realizada a 18 meses de terminada la cursada.



SAN JUAN

SAN LUIS



¿QUÉ % DE VARONES Y MUJERES ELIGEN LA TÉCNICA EN 1º AÑO?

Fuente: RFIETP, INET-MECCYT 2018 y Relevamiento Anual 2018. DIEE. MECCyT.



254
ESCUELAS
SECUNDARIAS

13 %

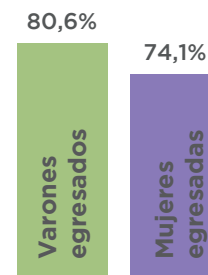
33
SECUNDARIAS
TÉCNICAS

48.191
MATRÍCULA
SECUNDARIA COMÚN

22,8 %

10.977
MATRÍCULA
TÉCNICA

¿QUÉ % DE VARONES Y MUJERES EGRESAN?

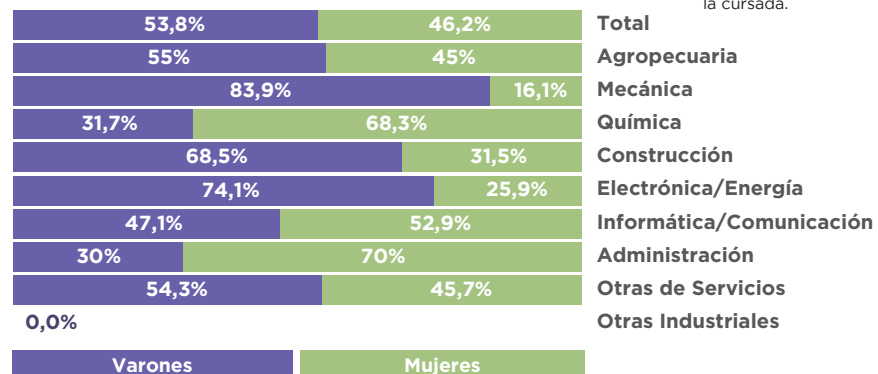


Fuente: INET, ENIE, 2011.
Nota: Encuesta realizada a 18 meses de terminada la cursada.

42,2 % MUJERES EN LA TÉCNICA

Fuente: RFIETP, INET-MECCYT 2018 y Relevamiento Anual 2018. DIEE. MECCyT.

¿QUÉ ESPECIALIDADES ELIGEN VARONES Y MUJERES?



Fuente: INET, Censo Nacional de Último año de ETP, 2009.

SANTA CRUZ



82
ESCUELAS
SECUNDARIAS

17,1 %

14
SECUNDARIAS
TÉCNICAS

28.733
MATRÍCULA
SECUNDARIA COMÚN

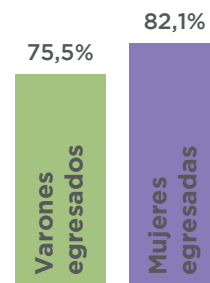
21,2 %

6.095
MATRÍCULA
TÉCNICA

**¿QUÉ % DE
VARONES Y
MUJERES
EGRESAN?**

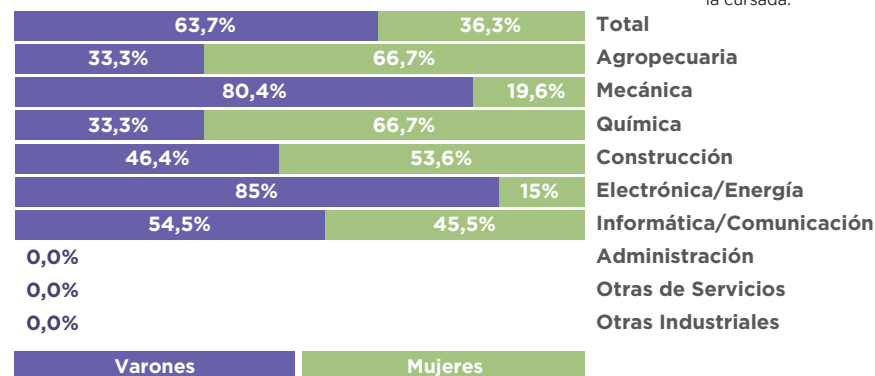
**35,6 % MUJERES
EN LA TÉCNICA**

Fuente: RFIETP, INET-MECCYT 2018 y
Relevamiento Anual 2018. DIEE. MECCYT.



Fuente: INET, ENIE, 2011.
Nota: Encuesta realizada a 18 meses de terminada la cursada.

**¿QUÉ ESPECIALIDADES ELIGEN
VARONES Y MUJERES?**



Fuente: INET, Censo Nacional de Último año de ETP, 2009.

**¿QUÉ % DE VARONES
Y MUJERES ELIGEN LA
TÉCNICA EN 1º AÑO?**

Fuente: RFIETP, INET-MECCYT 2018
y Relevamiento Anual 2018. DIEE. MECCYT.



SANTA FE



¿QUÉ % DE VARONES Y MUJERES ELIGEN LA TÉCNICA EN 1º AÑO?

Fuente: RFIETP, INET-MECCYT 2018 y Relevamiento Anual 2018. DICE. MECCyT.i



816
ESCUELAS
SECUNDARIAS

20,2 %

164
SECUNDARIAS
TÉCNICAS

245.267
MATRÍCULA
SECUNDARIA COMÚN

25,2 %

61.834
MATRÍCULA
TÉCNICA

33,2 % MUJERES EN LA TÉCNICA

Fuente: RFIETP, INET-MECCYT 2018 y Relevamiento Anual 2018. DICE. MECCyT.

¿QUÉ % DE VARONES Y MUJERES EGRESAN?

76,4%

74,1%



Fuente: INET, ENIE, 2011. Nota: Encuesta realizada a 18 meses de terminada la cursada.

¿QUÉ ESPECIALIDADES ELIGEN VARONES Y MUJERES?

Especialidad	Varones	Mujeres
Total	71,9%	28,1%
Agropecuaria	61,6%	38,4%
Mecánica	90,5%	9,5%
Química	53,5%	46,5%
Construcción	75,7%	24,3%
Electrónica/Energía	91,1%	8,9%
Informática/Comunicación	52,4%	47,6%
Administración	39,6%	60,4%
Otras de Servicios	31,3%	68,8%
Otras Industriales	100%	
	Varones	Mujeres

Fuente: INET, Censo Nacional de Último año de ETP, 2009.



326
ESCUELAS
SECUNDARIAS

9,8 %

32
SECUNDARIAS
TÉCNICAS

**¿QUÉ PORCENTAJE DE
VARONES Y MUJERES
ELIGEN LA TÉCNICA?**



Fuente: La ETP en Cifras 2018, RFIETP, INET-MECCYT y Relevamiento Anual 2018. DIEE. MECCyT.

77.346
MATRÍCULA
SECUNDARIA COMÚN

13,5 %

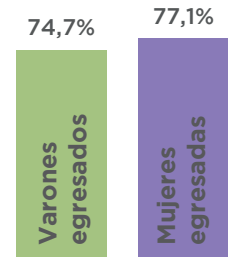
10.424
MATRÍCULA
TÉCNICA

40 % **MUJERES
EN LA TÉCNICA**

Fuente: La ETP en Cifras 2018, RFIETP, INET-MECCYT y Relevamiento Anual 2018. DIEE. MECCyT.

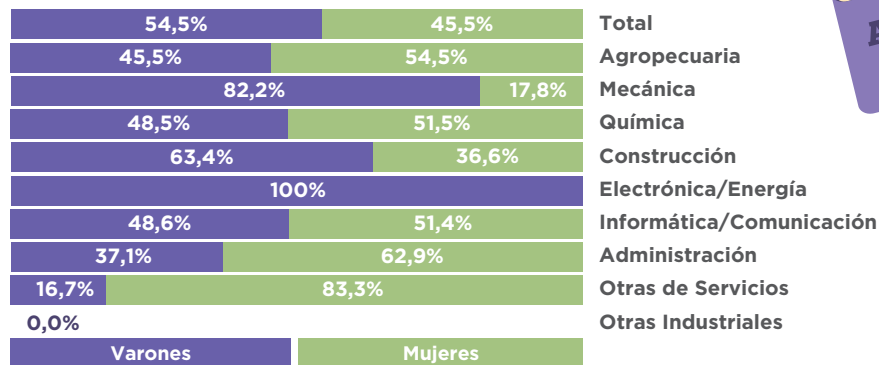


**¿QUÉ % DE
VARONES
Y MUJERES
EGRESAN?**



Fuente: INET, ENIE, 2011.
Nota: Encuesta realizada a 18 meses de terminada la cursada.

**¿QUÉ ESPECIALIDADES ELIGEN
VARONES Y MUJERES?**



Fuente: INET, Censo Nacional de Último año de ETP, 2009.

**SANTIAGO
DEL ESTERO**



41
ESCUELAS
SECUNDARIAS

9,8 %

4
SECUNDARIAS
TÉCNICAS

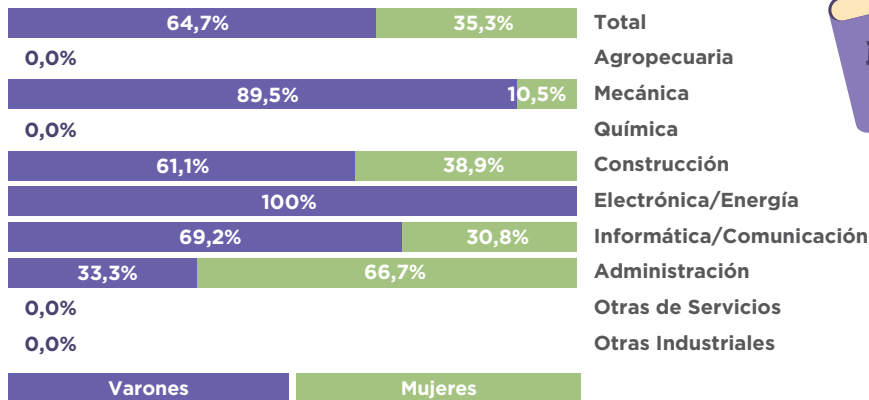
17.096
MATRÍCULA
SECUNDARIA COMÚN

19,8 %
3.384
MATRÍCULA
TÉCNICA

39,3 % MUJERES
EN LA TÉCNICA

Fuente: La ETP en Cifras 2018, RFIETP, INET-MECCYT y Relevamiento Anual 2018. DIEE. MECCyT.

¿QUÉ ESPECIALIDADES ELIGEN VARONES Y MUJERES?



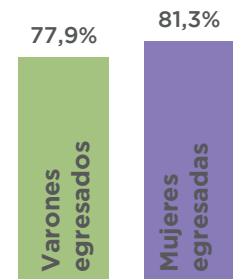
Fuente: INET, Censo Nacional de Último año de ETP, 2009.

¿QUÉ PORCENTAJE DE VARONES Y MUJERES ELIGEN LA TÉCNICA?

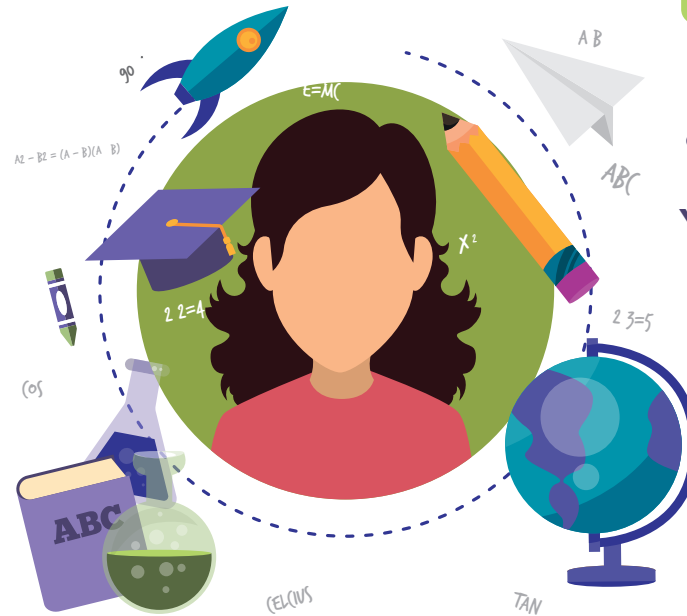
Fuente: La ETP en Cifras 2018, RFIETP, INET-MECCYT y Relevamiento Anual 2018. DIEE. MECCyT.I



¿QUÉ % DE VARONES Y MUJERES EGRESAN?



Fuente: INET, ENIE, 2011.
Nota: Encuesta realizada a 18 meses de terminada la cursada.



TIERRA DEL FUEGO

TUCUMÁN



565
ESCUELAS
SECUNDARIAS

7,6 %

43
SECUNDARIAS
TÉCNICAS

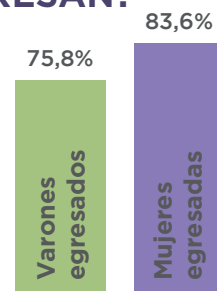
155.158
MATRÍCULA
SECUNDARIA COMÚN

16,7 %
25.940
MATRÍCULA
TÉCNICA

**¿QUÉ % DE
VARONES Y
MUJERES
EGRESAN?**

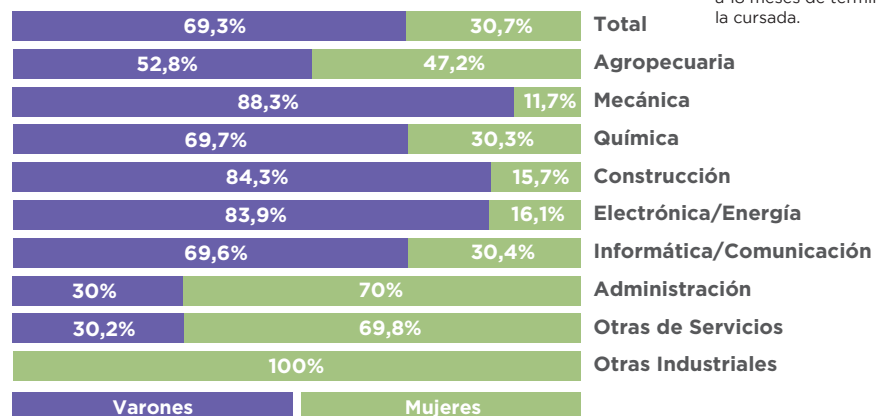
**30,6 % MUJERES
EN LA TÉCNICA**

Fuente: RFIETP, INET-MECCYT 2018 y
Relevamiento Anual 2018. DIEE. MECCyT.



Fuente: INET, ENIE, 2011.
Nota: Encuesta realizada a 18 meses de terminada la cursada.

**¿QUÉ ESPECIALIDADES ELIGEN
VARONES Y MUJERES?**



Fuente: INET, Censo Nacional de Último año de ETP, 2009.

**¿QUÉ % DE VARONES
Y MUJERES ELIGEN LA
TÉCNICA EN 1º AÑO?**

Fuente: RFIETP, INET-MECCYT 2018
y Relevamiento Anual 2018. DIEE. MECCyT.

