



# Comunidades de Aprendizaje



# ¿Qué es CdeA?

Propuesta de transformación de la escuela y su entorno, a partir de actuaciones educativas que incluyen a la comunidad en la gestión escolar y en actividades del aula.



Busca la **transformación**



Participación de **toda la comunidad**.



Perspectiva **dialógica** del aprendizaje.



Basado en **evidencias**.



# Eje central: Aprendizaje Dialógico

- . Contexto socio-histórico de este enfoque: la sociedad de la información.
- . Cambios socio-culturales: **GIRO DIALÓGICO**
- . El aprendizaje se produce a través de la interacción: es **dialógico**.

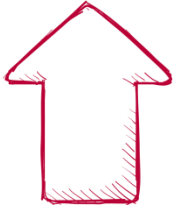


## Autores que sustentan este concepto

- Lev Vygotsky
- Paulo Freire
- Gordon Wells
- Jerome Bruner
- Jürgen Habermas



# Objetivos



## Calidad

Mejorar los aprendizajes



## Equidad

De todos los estudiantes



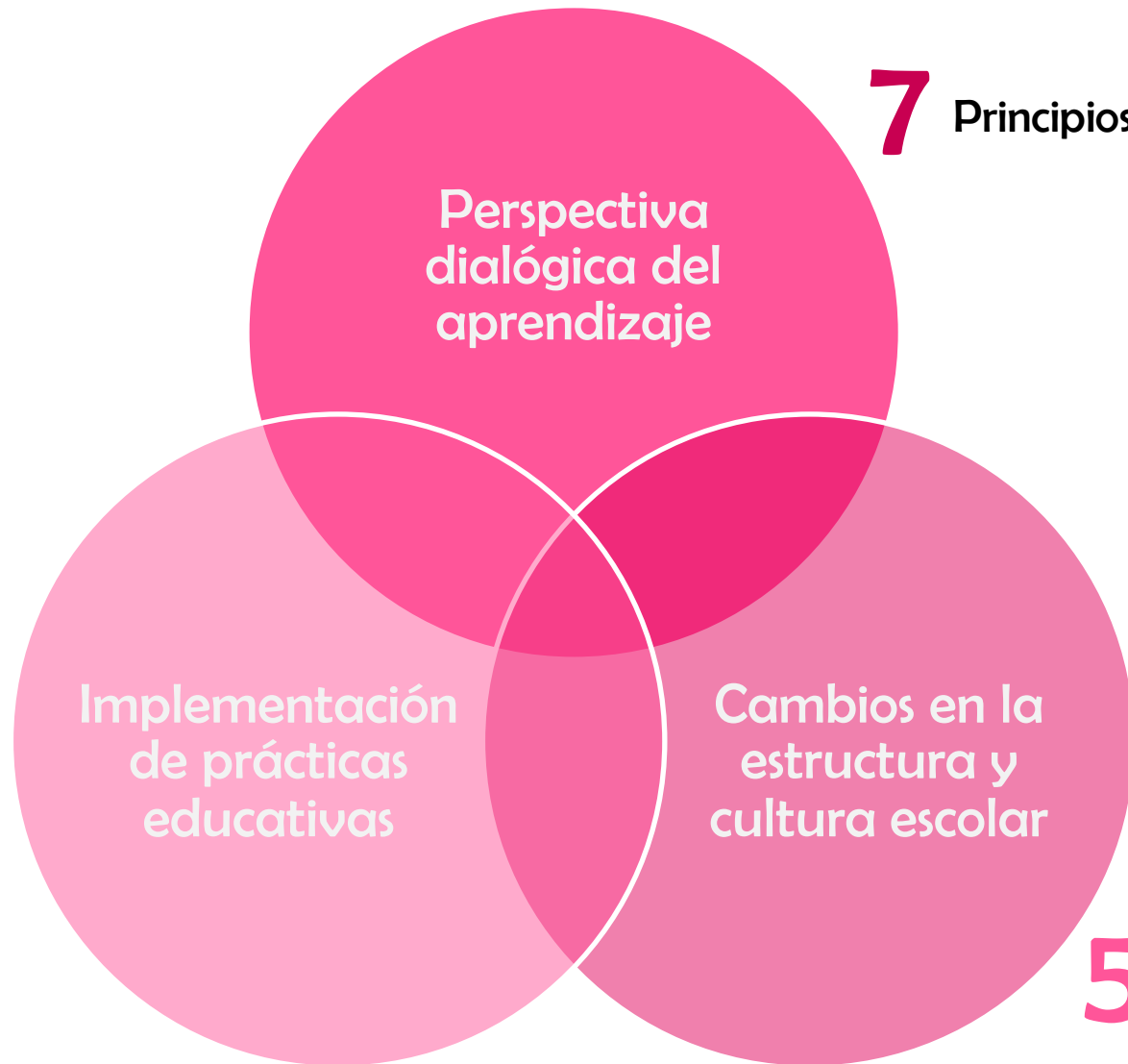
## Cohesión social

Mejorar la convivencia

**Superar las  
desigualdades  
sociales**



# Características Principales



**7** Principios del AD

**7** Actuaciones Educativas

**5** Fases de transformación



# Una escuela como CdeA

Perspectiva  
Dialógica del  
Aprendizaje

## 7 Principios del Aprendizaje Dialógico



Diálogo Igualitario



Inteligencia cultural



Transformación



Dimensión instrumental



Creación de sentido



Solidaridad



Igualdad de diferencias



# Una escuela como CdeA

Prácticas  
educativas  
consolidadas

## 7 Actuaciones Educativas



Grupos Interactivos



Tertulias dialógicas literarias



Formación dialógica pedagógica



Formación de familiares



Resolución dialógica de conflictos



Biblioteca Tutorizada



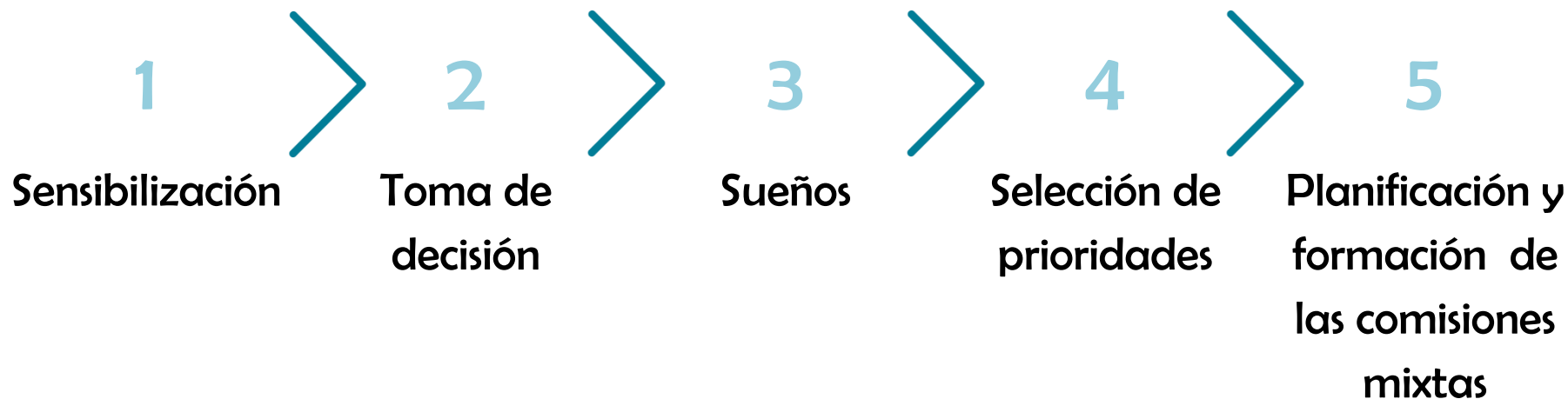
Comisiones mixtas



# Una escuela como CdeA

Transformación  
de la estructura  
y cultura escolar

## 5 Fases de transformación







# América Latina



**7 países**

México, Colombia, Perú, Chile, Brasil, Argentina y Ecuador



**55 ministerios de educación provincial**



**11 universidades**



**15 instituciones aliadas**



**341 escuelas**



# Argentina



**5 provincias**  
Salta, Santa Fe,  
Corrientes y Chaco



**45 escuelas**  
Nivel: primarias - secundarias  
Modalidad: rurales - EIB - adultos



**1500 docentes**



**13234 alumnos**



**4 ministerios**



**27 formadores**



**2 fundaciones**



**3 universidades**



**3 foros internacionales**



# Santa Fe



**20** escuelas  
primarias



**5106** alumnos



**526** docentes



**6** formadores



**1** ministerio



**1** universidad



**1** plataforma



# CdeA en el Nivel Superior

## ¿cómo se vincula?



**Investigación**



**Formación / Difusión**



**Voluntariado**



La experiencia de **Práctica Docente** en la Formación inicial como una función integrada a la Investigación y la Capacitación.



## Más información

- **Portal de Comunidades de Aprendizaje:**  
[www.comunidaddeaprendizaje.com.es](http://www.comunidaddeaprendizaje.com.es)
- **Grupo Abierto en Facebook:**  
 [/Comunidade de Aprendizagem /  
Comunidade de Aprendizaje](#)
- **Mail:** [comunidadesdeaprendizajearg@cippec.org](mailto:comunidadesdeaprendizajearg@cippec.org)