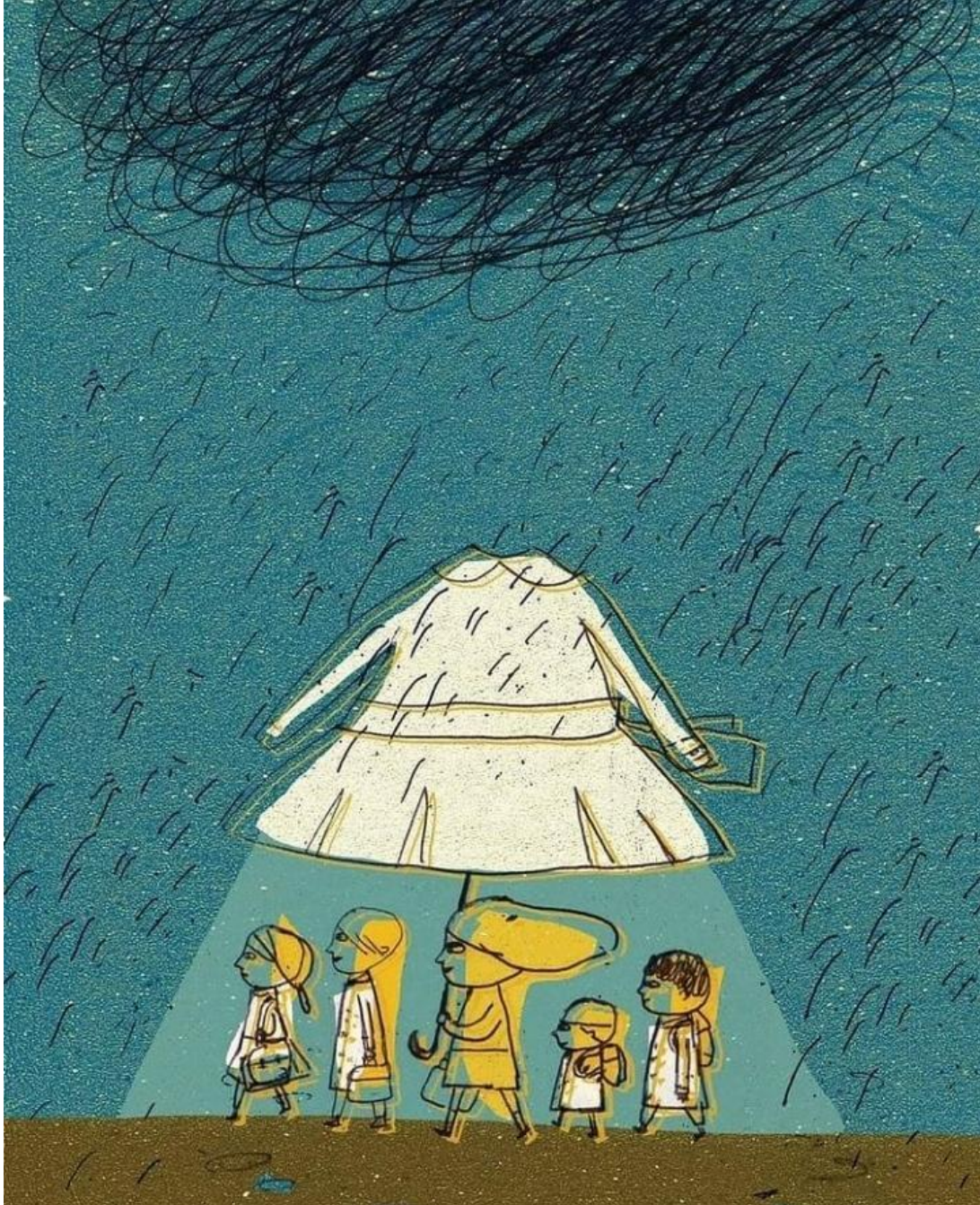


**LOS DERECHOS SE CONQUISTAN Y DEFIENDEN, LA DOCENCIA COMO EJEMPLO
DE LUCHA POR LA EDUCACIÓN PÚBLICA**

“Estamos enseñando y aprendiendo de la comunidad que nos acompaña, que a este país al que pisotearon su mística, le robaron los sueños, y quieren resignar a la desesperanza, los trabajadores aún podemos cubrir de esperanzas... Hoy la escuela está en la calle, peleando y cantando. Hoy los trabajadores docentes y los alumnos ayudan a soplar el viento libre de la historia” Mary Sanchez

Introducción

El reconocimiento de la docencia como parte de los procesos políticos, sociales, culturales significativos de nuestra historia y del presente, junto a las luchas educativas por los derechos e igualdad de oportunidades para todos y todas, enriquecen los aprendizajes y aportan a una sociedad más justa, democrática e igualitaria.

El trabajo sobre las efemérides, desde una mirada popular y desde las perspectivas de la ESI, permite develar personas y experiencias invisibles poniendo en tensión la naturalidad a través de la cual miramos, contamos y repetimos algunos hechos.

En este mes celebramos a cada persona que garantiza derechos, acompaña trayectorias, habilita las vivencias de quienes transitan la escuela; construyendo una historia y memoria colectiva acerca de la tarea docente en cada lugar del territorio provincial.

La lucha docente también educa. La carpa blanca

La Carpa de la dignidad docente se instala en la Plaza Congreso desde el 2 de abril de 1997 hasta el 30 de diciembre de 1999. El colectivo docente sindicalizado logra que la misma aparezca como símbolo mediático y político con el consenso de múltiples sectores en defensa de la educación pública.

Desde la memoria educativa y popular, resignifica las formas de lucha. Instala en la agenda pública el tema de la inversión educativa, en salarios, formación docente y condiciones edilicias, acompaña la sanción de la Ley del Fondo Nacional de Incentivo Docente y resiste frente a una política de desresponsabilización del Estado.

En aquellos más de mil días ayunan 1380 docentes y visitan la carpa 1.500 docentes, como parte de la organización, 7000 escuelas y 2.800.000 personas de la comunidad. Se juntan 1.500.000 de firmas en defensa de la educación pública acompañando la lucha con 475 eventos culturales y seis marchas multitudinarias.



El traje de heroína es un guardapolvo

María Vicenta Sánchez, **Mary Sánchez**, se recibe muy joven de docente y comienza su trabajo en La Matanza, Buenos Aires; allí se conecta con la realidad de las familias obreras y las diferentes agrupaciones de docentes.

Defensora de la escuela pública y de los derechos de las y los trabajadoras/es de la educación, Mary es cesantada durante la última dictadura militar.

Su lucha por la educación pública y por la causa popular está a la par de su resistencia frente a las políticas privatizadoras del neoliberalismo de los 90. Toda su militancia está focalizada en la sindicalización de la docencia. Fallece a los 72 años luego de sufrir una larga enfermedad. Se la recuerda como la primera dirigente que expresó con fuerza que *“las y los docentes eran trabajadoras y trabajadores y no sacerdotes ni apóstoles”*.

La ESI invita a desnaturalizar los derechos que la sociedad entiende como innatos. Es un ejercicio que lleva a revisar las fuentes históricas, a ampliar el foco de las fotografías, a encontrar a las mujeres, a las clases populares. Con sus ejes y perspectivas, se suma a la permanente mirada crítica sobre los acontecimientos políticos y sociales; a la construcción colectiva de una ciudadanía emancipatoria en el marco de los derechos humanos.



Recursos

La ESI como bandera. A la docencia santafesina, nuestro abrazo

<https://campuseducativo.santafe.edu.ar/la-esi-como-bandera-a-la-docencia-santafesina-nuestro-abrazo/>

En el mes de la docencia nuestro homenaje a Juana Manso

<https://campuseducativo.santafe.edu.ar/en-el-mes-de-la-docencia-nuestro-homenaje-a-juana-manso/>

[Graciela Morgade - Formación y trab10:15](#)

[ajo docente, pedagogía feminista y la ESI - YouTube](#)



Educación
Sexual
Integral

Ministerio
de Educación

Santa Fe
Provincia



Imagen 1 Isol Misenta

Imagen 2 CTERA

Imagen 3 Chirimbote